



Feuilles & Tapis

Feuilles & Tapis

Industrie & Antiabrasion

www.trelleborg.com/fluidhandling

LE GROUPE TRELLEBORG

LEADER DES SOLUTIONS POLYMÈRES TECHNIQUES

Trelleborg est un leader mondial des solutions polymères techniques utilisées pour l'étanchéité, l'amortissement et la protection d'applications stratégiques dans le cadre d'environnements exigeants. Ses solutions techniques innovantes sont des accélérateurs de croissance durables pour ses clients.

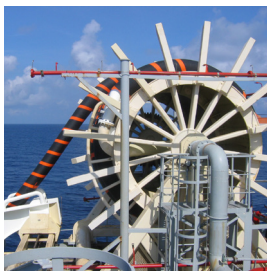
Trelleborg Fluid Handling Solutions, avec plus de 1 500 employés, situés en Europe, en Turquie, en Australie et en Chine, est un fournisseur clé se concentrant sur les technologies de transfert des fluides ainsi que sur la protection des matériaux dans les zones exigeantes. Trelleborg Fluid Handling Solutions fournit des solutions de haute performance pour le transfert de pétrole et de

gaz pour les applications marines, transfert des fluides dans les applications industrielles et la protection complète des matériaux et équipements dans l'industrie minière.

Trelleborg Fluid Handling Solutions développe, conçoit, fabrique des flexibles basse et moyenne pression avec leurs raccords, des raccords de sécurité et des flexibles pour les industries marine et pétrolière, des systèmes de filtration pour le GNL et les applications industrielles, des feuilles et des tapis en caoutchouc, des joints de dilatation et des équipements de revêtement de protection contre l'usure basés sur la technologie avancée des polymères.



Industrial hoses



Oil & Gas hoses



Expansion joints



Rubber sheeting and matting



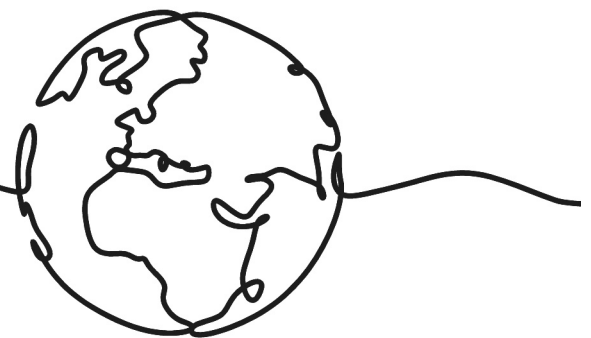
Mining & mineral processing

Grâce à son expertise en matière de matériaux et à sa connaissance de l'industrie dans des domaines de pointe aux exigences rigoureuses, comme l'aérospatiale et l'automobile, mais aussi la santé et la médecine, le groupe Trelleborg crée les solutions industrielles durables d'aujourd'hui. Elles sont façonnées par des tendances telles que l'électrification, la numérisation, automatisation industrielle et nouveaux matériaux durables.

Les solutions économisent de l'énergie et réduisent les émissions de CO2. Elles éliminent le bruit et les vibrations et prolongent considérablement le cycle de vie des machines et des dispositifs médicaux ainsi que des façades de gratte-ciel.

Le groupe Trelleborg s'est fixé des objectifs climatiques ambitieux sur des fondements scientifiques, visant l'objectif de zéro émission nette d'ici 2035. L'efficacité des ressources et la circularité font désormais partie de l'ADN de Trelleborg.

**PROTECTING
THE ESSENTIAL**



Étanchéité Protection Sécurité

Les gammes feuilles, tapis et antiabrasion Trelleborg répondent à la majorité des besoins du marché. Les applications essentielles de ces produits sont l'étanchéité (joints), la protection (matériels d'exploitation), la sécurité (isolation électrique, feu/fumée) et le revêtement (tapis de sol).

Notre service qualité veille quotidiennement sur l'évolution des normes et directives (nationales, européennes, internationales) et nos produits sont testés et qualifiés régulièrement. Les certificats sont disponibles sur demande (qualité alimentaire, eau potable, diélectrique, feu fumées).

Notre usine est certifiée ISO 9001, ISO 14001 et ISO 45001.

Les gammes feuilles, tapis et antiabrasion Trelleborg concernent tous les secteurs et domaines de l'industrie :

- Chimie** (acides, bases, huiles)
- Energie** (isolation électrique selon EN-60243-2, IEC 61111, produits ignifuges)
- Transport Ferroviaire** (Norme Européenne EN-45545-2 + A1:2016)
- Alimentaire** (certificats FDA et CE 1935/2004)
- Eau potable** (certificats ACS, WRAS, BELGAQUA, AS/NZS, etc.)
- Métallurgie** (haute température)
- Automobile** (IMDS, feuilles pour joints et bandes)
- Construction et environnement** (revêtement feu/fumée, appuis)
- Mines et carrières** (bavettes, antipoussière)

REACH
compliant

RoHS
compliant

Dimensions et tolérances standards de fabrication

Épaisseur (mm)	Tolérance sur épaisseur (mm)	Largeur (mm)	Longueur (m)		Épaisseur (mm)
			Industrie	Antiabrasion	
1	± 0.2	1400 ± 2 %	20 ± 2 %	20 ± 2 %	1
1.5	± 0.25		15 ± 2 %	15 ± 2 %	1.5
2	± 0.3		10 ± 2 %	10 ± 2 %	2
3					
4	± 0.4		5 ± 2 %	5 ± 2 %	4
5					
6	± 0.5		5 ± 2 %	5 ± 2 %	6
8	± 0.7				
10	± 1.0		5 ± 2 %	5 ± 2 %	10
12					
15					
20	± 1.4		5 ± 2 %	5 ± 2 %	20
25	± 1.75				
30/40	± 2.0		2.5 ± 2 %	2.5 ± 2 %	30/40

Pour des raisons de production, il n'est pas toujours possible de fournir les quantités ou longueurs commandées. Nous nous réservons le droit d'ajuster la quantité livrée et facturée. Elle peut varier dans les limites de ± 10% de la quantité commandée. De même, 10% des rouleaux commandés peuvent être livrés en petites longueurs au même prix (minimum un rouleau). Pour plus d'informations, consultez nos Conditions Générales de Vente.

Les valeurs techniques indiquées coïncident avec les valeurs de nos fiches techniques produits à la date d'impression, sauf erreur ou omission. En cas de déviation entre les deux documents, les valeurs des fiches techniques, disponibles sur notre site www.trelleborg.com/fluidhandling, prévaudront.

Feuille industrielle

La solution à tout problème d'étanchéité ou de protection, même dans les environnements industriels les plus exigeants.

			Couleur	Densité (g/cm³)	Dureté (Shore A)	Résistance à la rupture (Mpa)	Allongement à la rupture (%)	Température d'utilisation (°C)	Tenue aux acides et bases dilués	Aux acides et bases concentrés	À l'ozone	Aux huiles et hydrocarbures
EPDM												
	Gamme standard	EF51	●	1.30	65	5	200	-25 +120	●	●	●	●
	Tenue feu/fumées EN-45545-2	E527	🔥	●	1.45	70	7	400 -30 +100	●	●	●	●
Excellente tenue au vieillissement climatique (chaleur, ozone, intempéries).	Blanc alimentaire	E569	🍷	○	1.27	60	8	350 -40 +115	●	●	●	●
Bonne résistance aux acides, aux bases aux solvants et à la vapeur.	Eau potable ACS	E745	🚰	●	1.13	70	11	250 -40 +120	●	●	●	●
Reste flexible à basse température.	Eau potable WRAS	E645	🚰	●	1.15	70	12	400 -40 +120	●	●	●	●
Mauvaise tenue aux hydrocarbures et produits gras.	Applications techniques 50 Shore	E550	●	1.17	50	9	450 -40 +115	●	●	●	●	●
	Applications techniques 60 Shore	ES02	●	1.22	60	10	500 -40 +120	●	●	●	●	●
	Applications techniques 70 Shore	ES01	●	1.31	70	7	300 -40 +120	●	●	●	●	●
	Applications haute température	ES03	●	1.24	70	10	300 -40 +150	●	●	●	●	●
CR (Polychloroprène)												
	Gamme standard	CF49	1P 2P ●	1.40	65	6	250 -25 +90	●	●	●	●	●
Bonnes propriétés mécaniques et physiques, faible déformation rémanente après compression (DRC) et bonne flexion.	Applications techniques 40 Shore	C400	●	1.33	40	4	450 -30 +90	●	●	●	●	●
Très bonne résistance aux intempéries, à l'ozone et aux UV.	Applications techniques 50 Shore	C500	●	1.35	50	4.5	400 -30 +100	●	●	●	●	●
Bonne tenue aux acides dilués, solvants aliphatiques, huiles et produits dérivés du pétrole.	Applications techniques 60 Shore	CF03	1P 2P ●	1.37	60	7	250 -25 +100	●	●	●	●	●
	Applications techniques 70 Shore	CS40	1P 2P ●	1.45	70	6	300 -20 +100	●	●	●	●	●
	Haut de gamme	CF14	●	1.30	60	10	250 -35 +120	●	●	●	●	●
CSM												
Résistance aux agressions chimiques des acides et bases.	Applications techniques 60 Shore	H630	●	1.30	60	9	350 -35 +125	●	●	●	●	●
IIR (Butyl)												
Très bonne résistance aux acides, bases, vapeur. Bonne résistance aux matières grasses d'origine animale ou végétale. Bonne tenue aux intempéries, à l'ozone et aux UV.	Applications techniques 60 Shore	T620	●	1.27	60	8	400 -40 +130	●	●	●	●	●

Consulter la fiche produit ou nous contacter pour des préconisations précises ou particulières selon les produits en contact avec la feuille.

1P 1 pli

2P 2 plis

● Très bonne

● Bonne

● Modérée

● Déconseillée

E745 ET E645

E745 : ACS (France), matériaux utilisés dans les installations fixes de distribution d'eaux destinées à la consommation humaine.

E645 : Conformité à la WRAS (UK) pour un usage en contact avec de l'eau potable jusqu'à une température de 23 °C.



EPDM pour eau potable

E527

EPDM haut de gamme. Résistant au feu avec une faible émission de fumées. Libre d'halogènes.

Classement HL3 R22, R23 & R24 selon la norme Européenne EN-45545-2 + A1:2016.



EPDM Tenue feu et fumées

Feuille industrielle

NR SBR

NR : Caoutchouc naturel. Excellentes propriétés mécaniques et dynamiques, résistance à l'abrasion, résilience et élasticité. Flexible à basse température. Grande capacité d'élongation et de déformation. Ne résiste pas aux huiles et produits dérivés du pétrole.

SBR : Alternative au caoutchouc naturel

		Couleur	Densité (g/cm³)	Dureté (Shore A)	Résistance rupture (Mpa)	Allongement rupture (%)	Température d'utilisation (°C)	Tenue aux acides et bases dilués	Aux acides et bases concentrés	A l'ozone	Aux huiles et hydrocarbures
Entrée de gamme	R608	●	1.50	65	4	200	-25 +70	●	●	●	●
Gamme standard	RF48	●	1.35	65	4	200	-25 +70	●	●	●	●
Haut de gamme	RF01	●	1.45	60	4	250	-20 +70	●	●	●	●
Blanc gamme standard	R661	○	1.67	68	5	220	-25 +70	●	●	●	●
Caoutchouc naturel blanc alimentaire	R642	○	1.30	65	10	600	-45 +80	●	●	●	●
Caoutchouc naturel haut de gamme	R490	●	1.05	45	16	600	-40 +85	●	●	●	●
Caoutchouc naturel haut de gamme	R499	●	1.00	43	25	650	-40 +85	●	●	●	●
PARA blond très haut de gamme	RF09	●	0.95	40	19	600	-40 +70	●	●	●	●

NBR

Excellente résistance aux huiles, graisses, produits dérivés du pétrole et solvants organiques.

Faible tenue aux intempéries, à l'ozone et aux UV.

Gamme standard	BF50	●	1.35	65	5	300	-25 +90	●	●	●	●
Blanc alimentaire	B571	○	1.44	65	10	400	-35 +110	●	●	●	●
Bleu alimentaire	B572	●	1.44	65	10	500	-35 +110	●	●	●	●
Blanc alimentaire IANESCO	BF07	○	1.34	65	13.5	600	-20 +100	●	●	●	●
Applications techniques 50 Shore	BS11	●	1.20	50	8	450	-30 +110	●	●	●	●
Applications techniques 60 Shore	BS33	●	1.28	60	10	350	-25 +110	●	●	●	●
Applications techniques 70 Shore	BS08	●	1.30	70	10	250	-30 +100	●	●	●	●
Pour huiles de transformateurs	BF31	●	1.30	70	13	300	-40 +130	●	●	●	●

Viton™ (FKM)

Viton™ est une marque déposée de Chemours Company FC, LLC.

Excellente résistance chimique. Excellente résistance aux très hautes températures. Bonnes propriétés mécaniques.

Applications très techniques	V733	●	1.85	70	7	220	-20 +250	●	●	●	●
Vert alimentaire	V735	●	1.83	78	10	200	-20 +250	●	●	●	●

Silicone

Excellentes plage de températures et tenue au vieillissement.

Facile à manipuler (sans talc).

Rouge alimentaire	CORALSIL	SR	●	1.20	60	10	500	-60 +230	●	●	●	●
Transparent alimentaire	DIAMONDSIL	ST	○	1.20	60	10	500	-60 +230	●	●	●	●
Bleu alimentaire	SAPPHIRESIL	SB	●	1.20	60	10	500	-60 +230	●	●	●	●
Metal détectable	MAGNETSIL	SMD	●	1.30	60	8	300	-60 +230	●	●	●	●

Consulter la fiche produit ou nous contacter pour des préconisations précises ou particulières selon les produits en contact avec la feuille.

1P 1 pli 2P 2 plis ● Très bonne ● Bonne ● Modérée ● Déconseillée

QUALITÉS ALIMENTAIRES

Trelleborg Fluid Handling Solutions dispose d'une large offre de feuille caoutchouc pour contact alimentaire conforme aux règlements européens (CE) n° 1935/2004 et 2023/2006. Les matières premières contenues dans cette feuille sont aussi conformes au standard FDA, document 21 CFR Ch.1, paragraphe 177.2600. De plus, ces matériaux ne contiennent ni phtalate ni bisphénol A, et sont exempts d'ingrédients d'origine animale (ADI free). Produits en caoutchouc destinés à un usage répété avec des aliments. Dans cette brochure, nos qualités alimentaires sont identifiées par le symbole alimentaire. Pour plus d'informations consulter nos fiches techniques.



Conforme à (CE) 1935/2004 & standard FDA

Feuille antiabrasion

Carrières, sablières, cimenteries, centrales à béton, scieries, déchets industriels, fonderies, métallurgie, industries alimentaires et pharmaceutiques, agriculture, assainissement, voieries.



Abrasion sévère			Élastomère	Couleur	Option (renfort ou 1 face adhésivée)	Densité (g/cm ³)	Dureté (Shore A)	Résistance rupture (Mpa)	Allongement rupture (%)	Abrasion (mm ³)	Température d'utilisation (°C)	
	Fine granulométrie (milieux secs ou humides)	REDFINE +	NR R397	●	BL	0.95	35	25	700	60	-40 +80	
	Produits roulés	BLACKROCK +	NR R650	●	BL	1.12	60	20	500	80	-50 +85	
	Blocs concassés	ARMURITE	NR RF20	●	BL	1.12	65	25	450	100	-40 +70	
Abrasion moyenne												
	Fine granulométrie (milieux secs ou humides)	REDFINE/YELLOWFINE	NR R492/ NR R491	●	●	BL	1.05	45	16	600	80	-40 +85
		BLACKFINE	NR R353	●			1.00	40	20	650	80	-40 +70
		GREYFINE	NR R488	●			1.05	40	16	600	80	-40 +85
		WHITEFINE	NR R320	○			1.00	40	20	600	80	-40 +85
	Produits roulés	BLACKROCK	NR R698	●	BL	1.14	60	16	450	120	-40 +85	
Abrasion spéciale												
	Ignifuge	BLACKFIRE	CR C738	●			1.47	70	10	250	200	-30 +120
	Machine à grenailier	GRENAROCK	IIR/XIIR TF06 (Butyle/Butyle halogéné)	●			1.27	60	8	400	450	-40 +130
	Antipoussière	BLACKDUST	NR R431	●			1.03	45	16	600	90	-50 +85
	Rouleaux pour bavettes	BLACKSKIRT	NR R439	●			1.18	50	8.5	400	125	-40 +70
		GREENSKIRT	NR R570	●			1.20	55	13	450	170	-40 +80
	Racleurs	SANDWICH	NR R698/R492/R698	● / ● / ●			1.15	60/45/60	15	400	130	-40 +85

TOP LINER

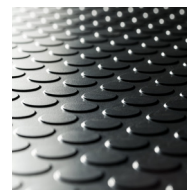
Le Top Liner est une combinaison d'une feuille de caoutchouc Trelleborg très résistante à l'usure et d'un système de fixation innovant, breveté par Trelleborg. Ce système permet d'économiser du temps et de l'argent dans les tâches de maintenance (solution plug and play), améliore la sécurité (aucun produit chimique requis) et il est plus respectueux des personnes et de l'environnement. Les processus de collage ou de nettoyage, les boulons ou le soudage seront désormais inutiles.



Des solutions qui permettent d'économiser du temps et de l'argent
Des solutions qui éliminent les tâches dangereuses

Tapis

Revêtement des étagères, établis, gondoles de supermarchés, marches d'escaliers, coffres de voiture, coursives de bateaux, sols, halls, couloirs, rampes, escaliers, ascenseurs de locaux industriels, sols de sites industriels (allées, entrepôts, vestiaires).



			Couleur	Épaisseur (mm)	Largeur (mm)	Longueur (m)
Tapis techniques (autres couleurs disponibles sur demande)						
CIRCULAR +		Pastilles (MC 2K1)		3/4.5	1000/1200	10
GROOVED +		Stries larges (MG)		5	1400	10
CHECKER +		Checker (MK)		3/5	1400	10
OILMAT Tenue aux hydrocarbures				3	1000/1200	10
				4.5	1000	10
				3	1400	10
FIREMAT Tenue feu/fumée				3	1000/1200	10
				3	1400	10
ELECMAT Isolation électrique EN-60243-2				3/4.5	1000/1200	10
				5	1200	10
				3	1400	10
ELECMAT + IEC 61111				3.2/5	1000/1200	0.6/1/5/10

ELECMAT+

Tapis isolant, conforme au standard IEC 61111, pour couvrir le sol en vue de la protection électrique des travailleurs dans les installations électriques. Deux faces avec impression toile.



Isolation électrique

ELECMAT

Tapis isolant avec marquage 30 KV ou 50 KV suivant EN-60243-1.

Profil stries fines, stries larges ou checker.



Isolation électrique

FIREMAT

Tapis de sol résistant au feu et avec une émission de fumée faible, non toxique et translucide. Classement Bfl s1 suivant EN 13501-1.

Pastilles.



**Tapis
Tenue feu & fumées**

TAPIS D'ENTRÉE DE GAMME

Nous offrons les mêmes formats dans des qualités d'entrée de gamme.

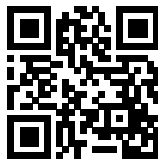
Renseignez-vous auprès de notre service commercial.

Des solutions pour chaque application

Trelleborg est un leader mondial des solutions polymères techniques utilisées pour l'étanchéité, l'amortissement et la protection d'applications stratégiques dans le cadre d'environnements exigeants. Ses solutions techniques innovantes sont des accélérateurs de croissance durables pour ses clients.

WWW.TRELLEBORG.COM

Pour plus d'informations sur nos produits, scannez le code ci-dessous



Trelleborg Fluid Handling Solutions, Trelleborg Industrie SAS
Tel +33 (0)4 73 25 81 00, tes.serviceclients@trelleborg.com
www.trelleborg.com/fluidhandling